

# Skogsbruksplan

<b>Planens namn</b>	Floby-Istorp 1:5 mfl
<b>Planen avser tiden</b>	2020 - 2029
<b>Fältarbetet utfört under</b>	200109
<b>Planen upprättad av</b>	Björn Larsson
<b>Planläggningsmetod</b>	Okuläruppskattning Uppgifter om virkesförråd, trädslagsfördelning, virkesuttag mm grundar sig på bedömningar i fält i kombination med vissa stödmätningar.

## Ägarförhållanden

**Ägare, 50 %** Tommy Johansson  
Floby Istorp 2  
521 53 Floby

**Ägare, 50 %** Birgitta Johansson  
Floby Istorp 2  
521 53 Floby

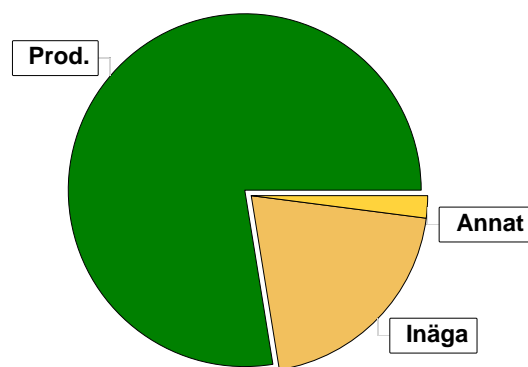
**Referenskoordinat (WGS84)** Lat: 58° 7' 20.66" N Long: 13° 19' 8.23" E



# Sammanställning över fastigheten

## Arealer

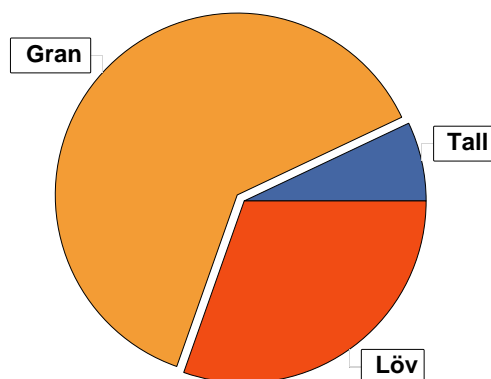
	hektar	%
Produktiv skogsmark	24,2	76
Myr/kärr/mosse	0,4	<1
Berg/Hällmark	0,0	<1
Inäga/åker	6,3	20
Väg och kraftledning (linjeavdrag)	0,2	<1
Annat	0,7	2
<hr/>		
Summa landareal	31,8	
Vatten	0,2	



## Virkesförråd

	m <sup>3</sup> sk	%
<b>Totalt</b>		
<b>Tall</b>	272	7
<b>Gran</b>	2421	63
<b>Löv</b>	1176	30

<b>Medeltal</b>	
<b>m<sup>3</sup>sk per hektar</b>	160



## Bonitet

Fastighetens medelbonitet är beräknad till	m <sup>3</sup> sk per ha
	8

## Tillväxt

Tillväxt för perioden 2020 - 2029 beräknad med hänsyn till föreslagna åtgärder	m <sup>3</sup> sk per år
	169

## Avverkningsförslag

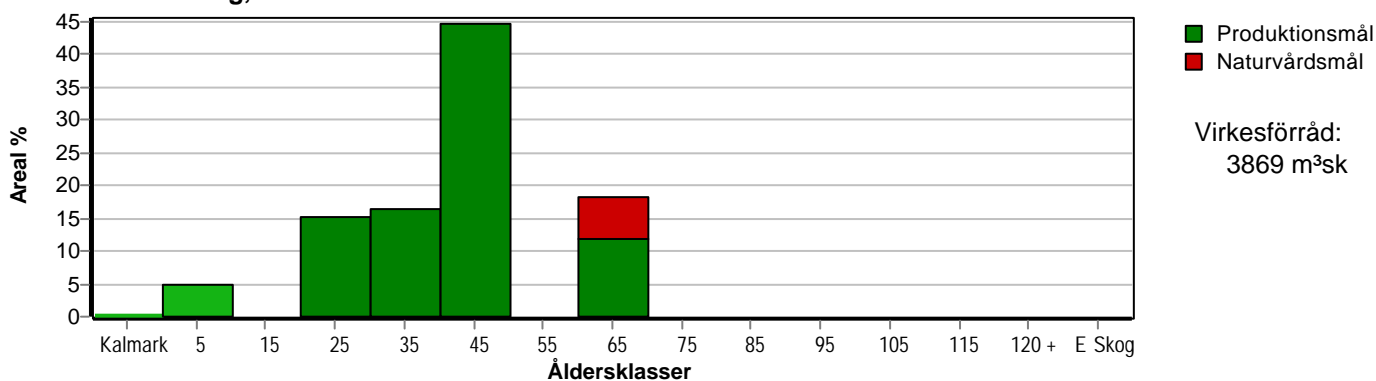
Föryngringsavverkning	m <sup>3</sup> sk	37
Gallring	827	
Naturvårdande skötsel	53	
<b>Totalt under perioden</b>	<b>917</b>	

Förväntad tillväxt första växtsäsongen	m <sup>3</sup> sk	185
	m <sup>3</sup> sk per ha	7,6

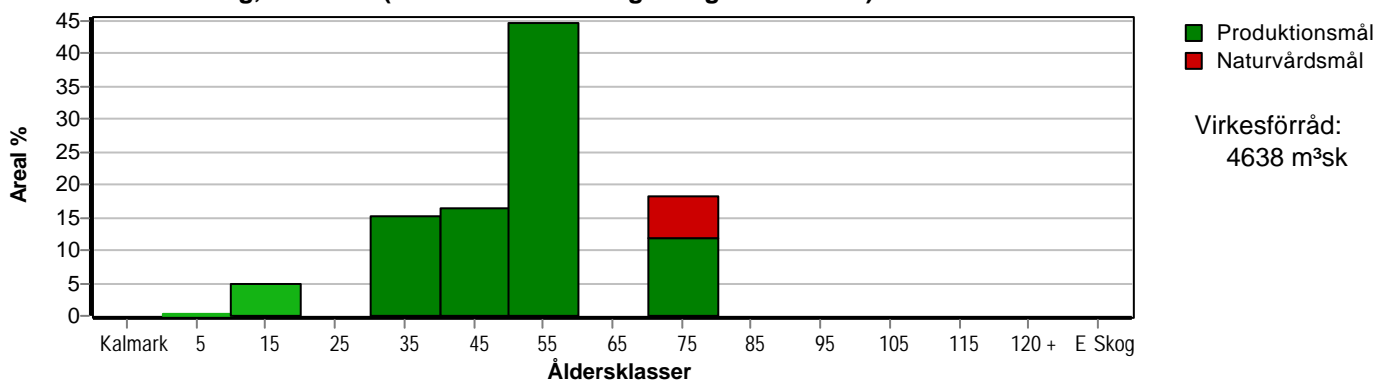
# Skogens fördelning på åldersklasser

Åldersklass	Areal		Virkesförråd				
	ha	%	Totalt m <sup>3</sup> sk	m <sup>3</sup> sk /ha	Gran %	Löv %	Tall %
Kalmark	0,1						
- 9 år	1,2	5	1	1		100	
10 - 19							
20 - 29	3,7	15	377	102	78	22	
30 - 39	4,0	17	453	113	48	52	
40 - 49	10,8	45	2195	203	84	13	3
50 - 59							
60 - 69	4,4	18	802	182	8	70	22
70 - 79							
80 - 89							
90 - 99							
100 - 109							
110 - 119							
120 +							
Lågprodskog(E) ÖF/Skikt	[0,9]		41	46		10	90
Summa/Medel	24,2	100	3869	160	63	30	7

Arefördelning, aktuell



Arefördelning, om 10 år (förutsatt att föreslagna åtgärder utförs)



# Skogens fördelning på huggningsklasser

Huggningsklass	Areal		Virkesförråd				
	ha	%	Totalt m <sup>3</sup> sk	m <sup>3</sup> sk /ha	Gran %	Löv %	Tall %
<b>Kalmark</b> K1	0,1						
K2	1,2	5	1	1		100	
<b>Röjningsskog</b> R1							
R2	0,9	4	23	26	10	90	
<b>Gallringsskog</b> G1	16,3	67	2878	177	82	16	2
G2	4,9	20	746	152	5	86	9
<b>Föryngrings- avverknings- skog</b> S1	0,8	3	180	225	15	25	60
S2							
S3							
<b>Lågproducer- ande skog</b> E1							
E2							
E3							
<b>Överstånd/Skikt</b>	[0,9]		41	46		10	90
<b>Summa/Medel</b>	24,2	100	3869	160	63	30	7

## Kalmark

### K1 Obehandlad kalmark

Mark där åtgärd(er) behövs för att erhålla tillfredsställande föryngring.

### K2 Behandlad kalmark

Mark som fullständigt behandlats med återväxt-åtgärder men där föryngringen inte säkerställts.

## Röjningsskog

### R1 Plantskog

Säkerställd föryngring upp till 1,3 m medelhöjd.

### R2 Ungskog

Skog som är över 1,3 m och som i utvecklings-hänseende motsvarar röjningsskog.

## Gallringsskog

### G1 Normal gallringsskog

Skog som är yngre än skyddsåldern (lägsta ålder för föryngringsavverkning).

### G2 Äldre gallringsskog

Skog som uppnått skyddsåldern och där nästa lämpliga åtgärd normalt är gallring.

## Föryngringsavverkningsskog

### S1 Skog som kan föryngringsavverkas

Normalt föreslås ingen avverkningsåtgärd under planperioden.

### S2 Skog som är mogen att föryngringsavverkas

Normalt infaller en avverkningsåtgärd under planperioden.

### S3 Skog i föryngringsbar ålder

Föryngringsavverkning bör dock inte utföras.

## Lågproducerande skog

### E1 Restskog

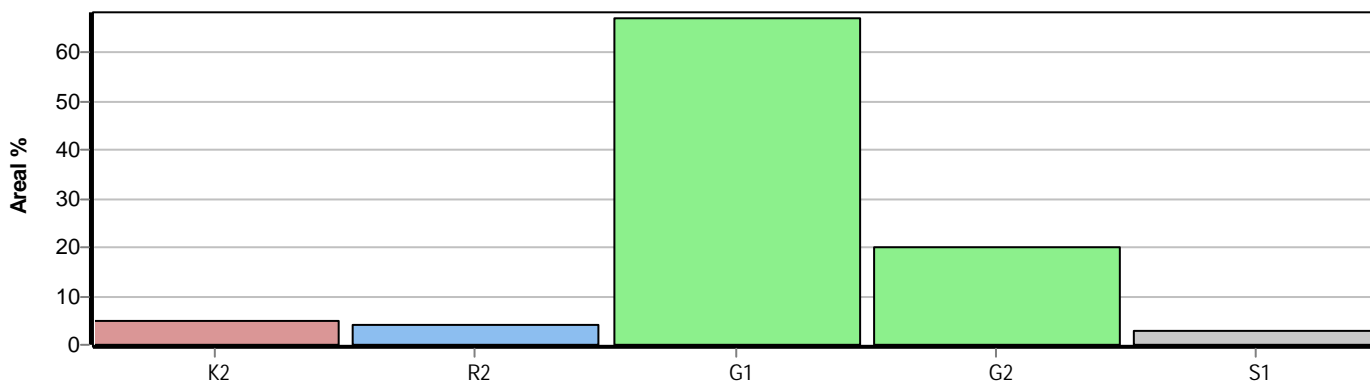
Skog som lämnats efter avverkning eller som uppkommit på grund av skada.

### E2 Gles skog

Gles skog eller skog av ett för marken olämpligt träslag.

### E3 Skog av hagmarkskaraktär

Gles skog av hagmarkskaraktär.

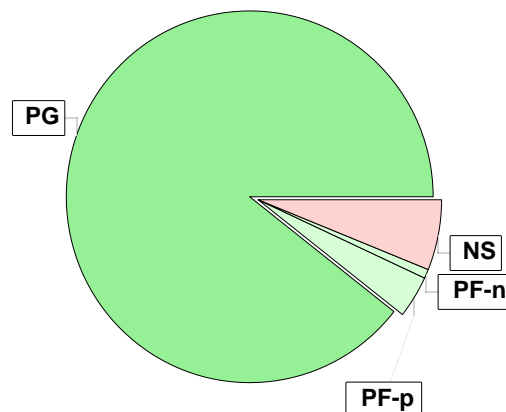


# Skogens fördelning på målklasser

Målklass	Areal		Virkesförråd		Tillväxt		Antal avd
	ha	%	m <sup>3</sup> sk	%	m <sup>3</sup> sk	%	
PG	21,6	89,3	3508	90,7	1568	92,9	20
PF - produktion	0,9	3,7	79	2,0	45	2,7	1
PF - naturvård	0,2	0,8	20	0,5	11	0,7	1
NS	1,5	6,2	262	6,8	63	3,7	1
NO							0
<b>Summa</b>	<b>24,2</b>	<b>100,0</b>	<b>3869</b>	<b>100,0</b>	<b>1687</b>	<b>100,0</b>	<b>22</b>

## Impediment

	ha	%
Myr	0,4	1,0
Berg	0,0	0,0



## Målklasser

Målklasserna ger information om skogens brukning. Klasserna har följande innebörd:

**PG** Produktionsmål med miljöhänsyn

I avdelningar med låga naturvärden där produktionsmålet styr skötseln. Miljöhänsyn tas genom att hänsynsytor, trädgrupper, evighetsträd och buskar mm lämnas. Miljöhänsyn motsvarar högst ca 10 % av avdelningens produktiva skogsmarksareal.

**PF** Produktionsmål med förstärkt miljöhänsyn

I avdelningar med låga/vissa naturvärden förenas produktionsmålet med en förstärkt miljöhänsyn. Produktionsmålet styr huvudinriktningen av skötseln, medan naturvårdsmålet dominerar i vissa delar av avdelningen. Förhållandet mellan målen anges som procentsatser av avdelningens produktiva skogsmarksareal. Förstärkt miljöhänsyn innebär att mer än 10 % av avdelningens produktiva skogsmarksareal utgörs av naturhänsyn. Naturvårdsmålet kan i vissa fall överstiga 50 % av avdelningens produktiva skogsmarksareal.

**NS** Naturvårdsmål med skötsel

I avdelningar med höga naturvärden där återkommande skötsel är nödvändig för att bibehålla områdets naturvärden samt avdelningar med förutsättningar att återskapa dessa naturvärden. Naturvårdsmålet styr skötseln som endast utförs när det är motiverat av naturvårdsskäl.

**NO** Naturvårdsmål, orört

I avdelningar med höga naturvärden där fri utveckling är nödvändig för att bibehålla områdets naturvärden samt avdelningar med förutsättningar att återskapa dessa naturvärden. Naturvårdsmålet styr genom att området lämnas för fri utveckling. Ibland kan dock ett nyskapande av död ved vara nödvändig för att påskynda utvecklingen av höga naturvärden.

# Sammanställning lövdominerade bestånd

För certifiering ska, under merparten av omloppstiden, minst 5 % av den friska och fuktiga marken domineras av löv.

Av sammanställningens produktiva skogsmarksareal om 24,2 ha är 90,1 % (21,8 ha) frisk eller fuktig.

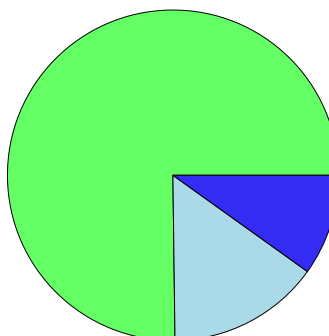
Sammanställningen avser frisk eller fuktig skogsmark som är lövdominerad (minst 50 % löv i trädslagsandelar).

Aktuella - lövdominerade bestånd enligt planens trädslag (i röjningsskog räknas endast det löv som överensstämmer med ståndortsindex).

Framtida - bestånd av planläggaren markerade som lämpliga för lövdominans under omloppstiden.

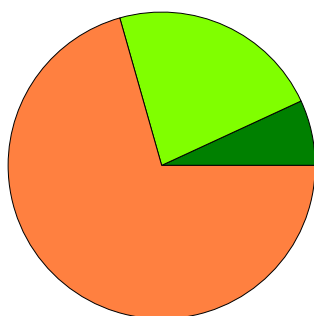
## Fördelning fuktklasser för skogsmark

Frisk, 75,2 %, 18,2 ha    Fuktig, 14,9 %, 3,6 ha  
Blöt, 9,9 %, 2,4 ha



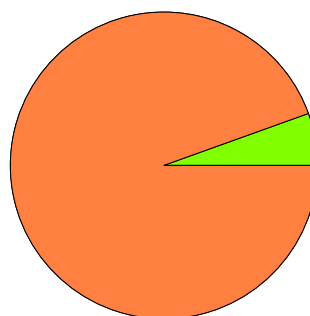
## Lövdominerade bestånd - aktuella

Lövdominerat: NS och NO, 6,9 %, 1,5 ha  
Lövdominerat: Övriga, 22,5 %, 4,9 ha  
Ej lövdominerat, 70,6 %, 15,4 ha



## Lövdominerade bestånd - framtida

Lövdominerat: NS och NO, 0,0 %, 0,0 ha  
Lövdominerat: Övriga, 5,5 %, 1,2 ha  
Ej lövdominerat, 94,5 %, 20,6 ha



### Lövdominerade bestånd - aktuella

Areal    % av areal frisk eller fuktig

**NS + NO**

1,5 ha

6,9 %

**Övriga**

4,9 ha

22,5 %

**Summa**

6,4 ha

29,4 %

### Lövdominerade bestånd - framtida

Areal    % av areal frisk eller fuktig

0,0 ha

0,0 %

1,2 ha

5,5 %

1,2 ha

5,5 %

## Lövdominerade bestånd - aktuella

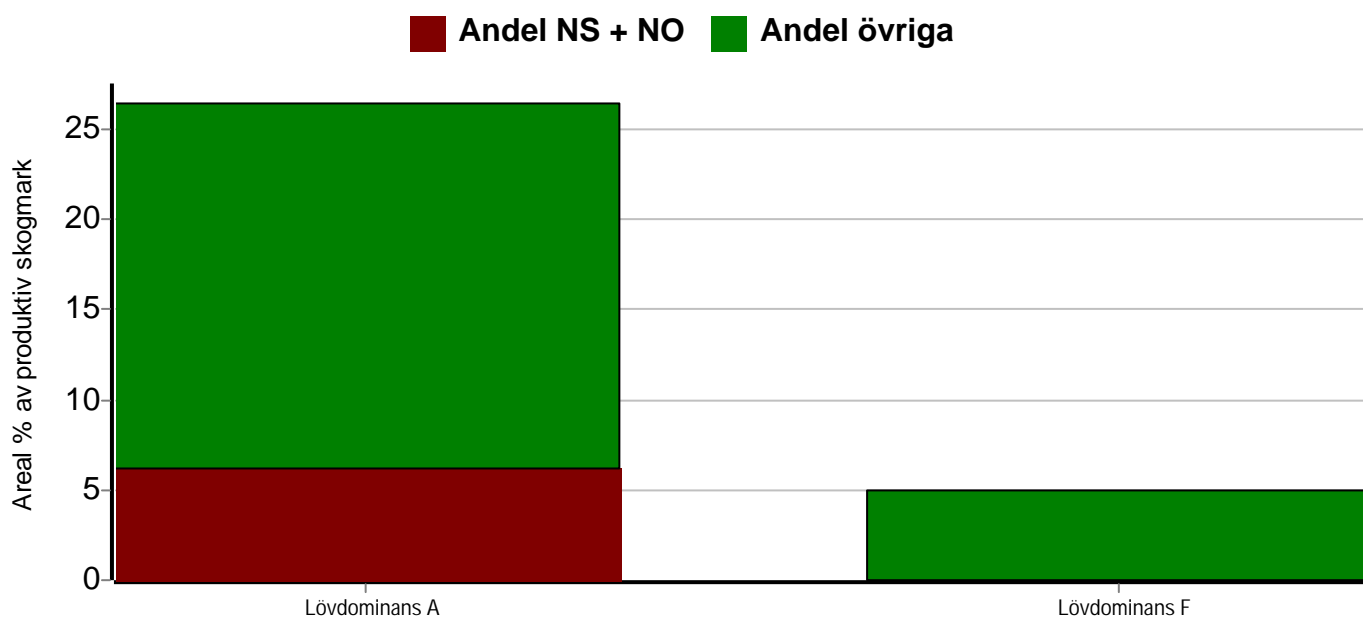
Avdelning	Areal	Målklass	Ålder	TGLBÄ	Andel av areal frisk eller fuktig
12	0,9 ha	PG	65	00X00	4,1 %
14	1,2 ha	PG	60	31600	5,5 %
20	0,9 ha	PG	25	01900	4,1 %
21	0,7 ha	PG	25	01900	3,2 %
22	1,5 ha	NS	65	11800	6,9 %
25	1,2 ha	PG	2	00X00	5,5 %

## Lövdominerade bestånd - framtida

Avdelning	Areal	Målklass	Ålder	TGLBÄ	Andel av areal frisk eller fuktig
14	1,2 ha	PG	60	31600	5,5 %

# Sammanställning speciella värden (natur/kultur)

Fördelning speciella värden (natur och kultur)



## Summerade arealer samt andel av produktiv skogsmark

	NS + NO		Övriga		Summa	
	Areal	Andel	Areal	Andel	Areal	Andel
Lövdominans A	1,5 ha	6,2 %	4,9 ha	20,2 %	6,4 ha	26,4 %
Lövdominans F	0,0 ha	0,0 %	1,2 ha	5,0 %	1,2 ha	5,0 %
Speciella värden finns	1,5 ha	6,2 %	4,9 ha	20,2 %	6,4 ha	26,4 %
Speciella värden saknas	0,0 ha	0,0 %	17,8 ha	73,6 %	17,8 ha	73,6 %
Produktiv skogsmark	1,5 ha	6,2 %	22,7 ha	93,8 %	24,2 ha	100,0 %

## Avdelningar med speciella värden (natur och kultur)

Avdelning	Areal	Målklass	Ålder	TGLBÄ	Lövdominerade bestånd redovisas ej
-----------	-------	----------	-------	-------	------------------------------------

# Avverkning och tillväxt

## Avverkning

I redovisad avverkningsvolym ingår 5 års tillväxt för avverkningar med angelägenhetsgrad 2 och 3.

I begreppet löv ingår alla lövträdsarter.

Åldersklass	Gallring				Förnygringsavverkning				Naturvårdande skötsel			
	ha	Barr m³sk	Löv m³sk	Totalt m³sk	ha	Barr m³sk	Löv m³sk	Totalt m³sk	ha	Barr m³sk	Löv m³sk	Totalt m³sk
<b>Kalmark</b>												
- 9 år												
10 - 19												
20 - 29	3,7	141	28	169								
30 - 39	2,7	72	29	101								
40 - 49	9,7	406	73	479								
50 - 59												
60 - 69	2,1	15	63	78					1,5	8	45	53
70 - 79												
80 - 89												
90 - 99												
100 - 109												
110 - 119												
120 +												
Lågprodskog(E) ÖF/Skikt					[0,9]	33	4	37				
Grundförslag	18,2	634	193	827		33	4	37	1,5	8	45	53
Högre alt.				827				590				53
Lägre alt.				754				36				53

Total avverkning

- högre alt.

- lägre alt.

m³sk/ha efter 10 år

- högre alt.

- lägre alt.

917

1 470

843

192

165

196

## Tillväxt

I sammanställningen redovisas tillväxt under perioden samt areal och virkesförråd efter 10 år.

Observera att såväl tillväxt som areal och virkesförråd om 10 år förutsätter att föreslagna åtgärder utförs

Åldersklass	Tillväxt			Areal och virkesförråd efter 10 år		
	Barr m³sk	Löv m³sk	Totalt m³sk	ha	m³sk	m³sk/ha
<b>Kalmark</b>						
- 9 år		36	36	0,1		
10 - 19				1,2	37	31
20 - 29	211	55	266			
30 - 39	127	133	260	3,7	473	128
40 - 49	790	119	909	4,0	612	153
50 - 59				10,8	2625	243
60 - 69	68	146	214			
70 - 79				4,4	885	201
80 - 89						
90 - 99						
100 - 109						
110 - 119						
120 +						
Lågprodskog(E) ÖF/Skikt	2		2		6	
<b>Summa</b>	1198	489	1687	24,2	4638	192



# Skogsvårdsåtgärder

Blanketten innehåller ett sammandrag av avdelningsvis föreslagna åtgärder.  
Sammanställningen förutsätter att samtliga åtgärder enligt grundförslaget utförs.

Åtgärd (F) = Följd (A) = Alternativ	Angelägenhetsgrad				Summa ha
	Snarast ha	Inom 5 år ha	5 - 10 år ha	10 - 20 år ha	
Markberedning, Alternativ			1,9		1,9
Plantering	0,1				0,1
Plantering, Alternativ			1,9		1,9
Hjälpplantering	1,2				1,2
Återväxtkontroll, Följd		0,1			0,1
Röjning	0,9				0,9
Röjning, Följd			1,3		1,3
Summa ha	2,2	0,1	5,1		7,4

# Åtgärdsöversikt

Samtliga avdelningar där åtgärder är föreslagna finns här uppräknade.

Angelägenhetsgrad: 1 = Snarast, 2 = Inom 5 år, 3 = Inom 5-10 år, 4 = Inom 10 - 20 år

Åtgärd (F) = Följd (A) = Alternativ	Ang	Avdelning	Prod areal ha	Ålder år	Stånd- orts- index	Volym m <sup>3</sup> sk /ha	Uttag m <sup>3</sup> sk inkl tillv	Utförs år	Anteckning
Avverkning ÖF	1	20	0,9	120	T26	45	36		
Gallring	1	4	0,3	30	G28	145	15		
Gallring	1	5	1,1	45	G32	245	54		
Gallring	1	6	0,2	30	G32	175	9		
Underv röj f gallring	1	11	2,1	25	G30	135	0		
Gallring	1	12	0,9	65	B24	200	36		
Gallring	1	13	0,4	45	G32	240	19		
Gallring	1	17	3,4	45	G30	235	200		
Gallring	1	21	0,7	25	B20	100	21		
Röjning	1	20	0,9	25	B20	25	0		
Plantering	1	9	0,1	0	G30	0	0		
Hjälplantering	1	25	1,2	2	B22	1	0		
Naturvårdshuggning	1	22	1,5	65	B20	175	52		
Gallring	2	8	0,2	30	G30	125	10		
Gallring (F)	2	11	2,1	25	G30	135	138		
Gallring	2	15	0,9	35	G30	140	41		
Gallring	2	18	1,1	45	G28	155	42		
Gallring	2	19	3,7	40	G30	140	165		
Gallring Röjning	2	23	1,1	30	B16	90	25		
Återväxtkontroll (F)	2	9	0,1	0	G30	0	0		
Föryng avv (A)	3	7	0,8	65	T28	225	0		
Föryng avv (A)	3	24	1,1	45	G32	310	0		
Gallring	3	14	1,2	60	B20	150	42		

# Åtgärdsöversikt

Samtliga avdelningar där åtgärder är föreslagna finns här uppräknade.

Angelägenhetsgrad: 1 = Snarast, 2 = Inom 5 år, 3 = Inom 5-10 år, 4 = Inom 10 - 20 år

Åtgärd (F) = Följd (A) = Alternativ	Ang	Avdelning	Prod areal ha	Ålder år	Stånd- orts- index	Volym m <sup>3</sup> sk /ha	Uttag m <sup>3</sup> sk inkl tillv	Utförs år	Anteckning
Gallring (F)	3	20	0,9	25	B20	25	10		
Röjning (F)	3	9	0,1	0	G30	0	0		
Röjning (F)	3	25	1,2	2	B22	1	0		
Plantering (A)	3	7	0,8	65	T28	225	0		
Plantering (A)	3	24	1,1	45	G32	310	0		
Markberedning (A)	3	7	0,8	65	T28	225	0		
Markberedning (A)	3	24	1,1	45	G32	310	0		

# Avdelningsbeskrivning

Skifte: 0

<sup>2</sup>PG - Produktionsmål med miljöhänsyn

<sup>1</sup>i = grön kommentar, ii = generell kommentar, iii = åtgärdskommentar, iv = speciella värden

Avd nr	Areal ha (-Avdrag) [Skikt]	Ä g o	Ålder år	Hkl Skikt	Sl	Virkesförråd m <sup>3</sup> sk		Mål klass	Trädslag TGLBÄ	Med diam cm	Med höjd m	G-yta m <sup>2</sup>	Beskrivning	Åtgärd Alternativ	N ä r	Uttag inkl tillväxt		Årlig tillväxt m <sup>3</sup> sk per ha	Not <sup>1</sup>
						ha	avd									%	m <sup>3</sup> sk		
1	0,7	5											Tomt						
2	6,5 (-0,2)	4 L											Inägomark						
3	0,2	6											Vatten						
4	0,3	1	30	G1	G28	145	43	PG <sup>2</sup>	0X000	11	11	16	Frisk (2)	Gallring	1	35	15	7,8	
Prod mål: Produktion främst av gran. Priotal Gallringsmall (SKS): 0,1 Total gödslingseffekt (under ca 10 år) av en giva om 150 Kg N/ha: 16 m <sup>3</sup> sk/ha																			
5	1,1	1	45	G1	G32	245	270	PG <sup>2</sup>	0X000	23	22	28	Frisk (2)	Gallring Ingen åtgärd (A)	1	20	54	9,6	
Prod mål: Produktion främst av gran. Priotal Gallringsmall (SKS): 0,5																			
6	0,2	1	30	G1	G32	175	35	PG <sup>2</sup>	09100	17	17	25	Frisk (2)	Gallring	1	25	9	10,0	
Prod mål: Produktion främst av gran. Priotal Gallringsmall (SKS): 0,7																			
7	0,8	1	65	S1	T28	225	180	PG <sup>2</sup>	62200	25	24	26	Frisk (2)	Ingen åtgärd Föryng avv (A) Markberedning (A) Plantering (A)	3 3 3	90		6,6	
Prod mål: Produktion främst av barrvirke med inslag av löv i de fuktigare partierna. Priotal Visar-%: 3,4 Total gödslingseffekt (under ca 10 år) av en giva om 150 Kg N/ha: 16 m <sup>3</sup> sk/ha																			

# Avdelningsbeskrivning

Skifte: 0

<sup>2</sup>PG - Produktionsmål med miljöhänsyn

<sup>1</sup>i = grön kommentar, ii = generell kommentar, iii = åtgärdscommentar, iv = speciella värden

Avd nr	Areal ha (-Avdrag) [Skikt]	Ägo	Ålder år	Hkl Skikt	Sl	Virkesförråd m <sup>3</sup> sk		Mål klass	Trädslag TGLBÄ	Med diam cm	Med höjd m	G-yta m <sup>2</sup>	Beskrivning	Åtgärd Alternativ	N år	Uttag inkl tillväxt		Årlig tillväxt m <sup>3</sup> sk per ha	Not <sup>1</sup>
						ha	avd									%	m <sup>3</sup> sk		
8	0,2	1	30	G1	G30	125	25	PG <sup>2</sup>	09100	12	12	22	Frisk (2)	Gallring	2	30	10	8,4	
Prod mål: Produktion främst av gran. Priotal Gallringsmall (SKS): 1,1 Total gödslingsseffekt (under ca 10 år) av en giva om 150 Kg N/ha: 15 m <sup>3</sup> sk/ha																			
9	0,1	1	0	K1	G30	0	0	PG <sup>2</sup>					Frisk (2)	Plantering Återväxtkontroll (F) Röjning (F)	1 2 3				
Prod mål: Produktion främst av gran.																			
10	1,3	1	35	G2	B18	95	124	PG <sup>2</sup>	00X00	14	14	21	Försumpat Blöt (4)	Ingen åtgärd				5,5	
Prod mål: Produktion främst av lövvirke. Priotal Visar-%: 12,0																			
11	2,1	1	25	G1	G30	135	284	PG <sup>2</sup>	0X000	12	12	23	Frisk (2)	Underv röj f gallring Gallring (F)	1 2	35	138	9,7	
Prod mål: Produktion främst av gran med inslag av löv i de fuktigare partierna. Priotal Gallringsmall (SKS): 1,5 Total gödslingsseffekt (under ca 10 år) av en giva om 150 Kg N/ha: 16 m <sup>3</sup> sk/ha																			
12	0,9	1	65	G2	B24	200	180	PG <sup>2</sup>	00X00	26	24	28	AI Fuktig (3)	Gallring	1	20	36	4,9	iv <sup>1</sup>
Spec värden: Lövdominans A. Prod mål: Produktion främst av lövvirke. Priotal Visar-%: 3,2																			

# Avdelningsbeskrivning

Skifte: 0

<sup>2</sup>PG - Produktionsmål med miljöhänsyn

<sup>1</sup>i = grön kommentar, ii = generell kommentar, iii = åtgärdskommentar, iv = speciella värden

Avd nr	Areal ha (-Avdrag) [Skikt]	Ä g o	Ålder år	Hkl Skikt	Sl	Virkesförråd m <sup>3</sup> sk		Mål klass	Trädslag TGLBÄ	Med diam cm	Med höjd m	G-yta m <sup>2</sup>	Beskrivning	Åtgärd Alternativ	N ä r	Uttag inkl tillväxt		Årlig tillväxt m <sup>3</sup> sk per ha	Not <sup>1</sup>
						ha	avd									%	m <sup>3</sup> sk		
13	0,4	1	45	G1	G32	240	96	PG <sup>2</sup>	0X000	21	22	28	Frisk (2)	Gallring Ingen åtgärd (A)	1	20	19	9,5	
Prod mål: Produktion främst av gran. Priotal Gallringsmall (SKS): 0,5																			
14	1,2	1	60	G2	B20	150	180	PG <sup>2</sup>	31600	23	21	22	Olikåldrigt Fuktig (3)	Gallring	3	20	42	4,5	iv <sup>1</sup>
Spec värden: Lövdominans A. Lövdominans F. Prod mål: Produktion främst av barr- och lövvirke. Priotal Visar-%: 3,6																			
15	0,9	1	35	G1	G30	140	126	PG <sup>2</sup>	09100	15	15	22	Frisk (2)	Gallring	2	25	41	8,1	
Prod mål: Produktion främst av gran med inslag av löv i de fuktigare partierna. Priotal Gallringsmall (SKS): 0,3 Total gödslingsseffekt (under ca 10 år) av en giva om 150 Kg N/ha: 15 m <sup>3</sup> sk/ha																			
16	0,4	2											Myr						
17	3,4	1	45	G1	G30	235	799	PG <sup>2</sup>	08200	20	19	31	Frisk (2)	Gallring	1	25	200	8,4	
Prod mål: Produktion främst av gran med inslag av löv i de fuktigare partierna. Priotal Gallringsmall (SKS): 1,9 Total gödslingsseffekt (under ca 10 år) av en giva om 150 Kg N/ha: 15 m <sup>3</sup> sk/ha																			
18	1,1	1	45	G1	G28	155	171	PG <sup>2</sup>	26200	19	18	23	Olikåldrigt Frisk (2)	Gallring	2	20	42	6,9	
Prod mål: Produktion främst av barrvirke med inslag av löv i de fuktigare partierna. Priotal Gallringsmall (SKS): 0,1 Total gödslingsseffekt (under ca 10 år) av en giva om 150 Kg N/ha: 15 m <sup>3</sup> sk/ha																			

# Avdelningsbeskrivning

Skifte: 0

<sup>2</sup>PG - Produktionsmål med miljöhänsyn

<sup>1</sup>i = grön kommentar, ii = generell kommentar, iii = åtgärdskommentar, iv = speciella värden

Avd nr	Areal ha (-Avdrag) [Skikt]	Ä g o	Ålder år	Hkl Skikt	Sl	Virkesförråd m <sup>3</sup> sk		Mål klass	Trädslag TGLBÄ	Med diam cm	Med höjd m	G-yta m <sup>2</sup>	Beskrivning	Åtgärd Alternativ	N ä r	Uttag inkl tillväxt		Årlig tillväxt m <sup>3</sup> sk per ha	Not <sup>1</sup>
						ha	avd									%	m <sup>3</sup> sk		
19	3,7	1	40	G1	G30	140	518	PG <sup>2</sup>	17200	14	14	23	Delv försumpat Luckigt Olikåldrigt Frisk (2)	Gallring	2	25	165	7,1	
Prod mål: Produktion främst av barrvirke med inslag av löv i de fuktigare partierna. Priotal Gallringsmall (SKS): 0,8 Total gödslingsseffekt (under ca 10 år) av en giva om 150 Kg N/ha: 15 m <sup>3</sup> sk/ha																			
20	0,9	1	25	R2	B20	25	23	PG <sup>2</sup>	01900	6	5		Olikåldrigt Frisk (2)	Röjning Gallring (F)	1 3			2,2	iv <sup>1</sup>
Spec värden: Lövdominans A. Prod mål: Produktion främst av barr- och lövvirke.																			
20	[0,9]	1	120	ÖF	T26	45	41	PG <sup>2</sup>	90100	32	25	10	Frisk (2)	Avverkning ÖF	1	90	36	0,2	
Prod mål: Produktion främst av barr- och lövvirke.																			
21	0,7	1	25	G1	B20	100	70	PG <sup>2</sup>	01900	12	12	22	Frisk (2)	Gallring	1	30	21	5,9	iv <sup>1</sup>
Spec värden: Lövdominans A. Prod mål: Produktion främst av lövvirke.																			

# Avdelningsbeskrivning

Skifte: 0

<sup>2</sup>PG - Produktionsmål med miljöhänsyn

<sup>1</sup>i = grön kommentar, ii = generell kommentar, iii = åtgärdscommentar, iv = speciella värden

Avd nr	Areal ha (-Avdrag) [Skikt]	Ägo	Ålder år	Hkl Skikt	Sl	Virkesförråd m <sup>3</sup> sk		Mål klass	Trädslag TGLBÄ	Med diam cm	Med höjd m	G-yta m <sup>2</sup>	Beskrivning	Åtgärd Alternativ	Når	Uttag inkl tillväxt		Årlig tillväxt m <sup>3</sup> sk per ha	Not <sup>1</sup>
						ha	avd									%	m <sup>3</sup> sk		
22	1,5	1	65	G2	B20	175	263	NS,b	11800	24	22	26	Höga naturvärden Delv försumpat Olikåldrigt Fuktig (3)	Naturvårdshuggning	1	20	52	4,2	i,ii,iv <sup>1</sup>
<p>Målklass: NS - Naturvårdsmål med skötsel. Syftet är att bevara naturvärden.</p> <p>Naturmål: Bevara och utveckla höga naturvärden kopplade till en fuktig miljö med ständigt beskuggade lågor och regelbunden tillförsel av död ved. Biotopen gynnar bl a krävande mossor och vedsvampar samt hackspettar.</p> <p>Naturvård: Beskrivning Lövdominerat (al, björk m fl arter) bestånd på fuktig mark. Buskskikt och undervegetation är rikt. Tidigare har området troligen använts för bete och/eller slätter. Biotopen är viktig för bl a järpe och hackspettar. Mål Bibehålla ett tillstånd av förändring (ständig förnygring och avdöende - successionsstadium) med stor mängd död ved. Fuktigheten/vattenflödet är en förutsättning för områdets fortsatta utveckling. Åtgärd Om vattenstörningen (periodvisa översvämningar) utförs inga åtgärder. Om granen vandrar in utförs röjningar/gallring med 10-15 års mellanrum. Körning med tunga skogsmaskiner riskerar att förstöra mark- och vattentillståndet. I samband med gallring av gran kan vissa delar av lövskogen förnygras genom luckhuggning - då bör överståndare av äldre träd lämnas kvar.</p> <p>Spec värden: 3 Vissa naturvärden. Lövdominans A.</p> <p>Generellt: Höga naturvärden i södra delen, mot Lidan.</p> <p>Priotal Visar-%: 3,2</p>																			
23	1,1	1	30	G1	B16	90	99	PF,s 20 %	01900	12	12	23	Försumpat Blöt (4)	Gallring Röjning	2	20	25	5,1	i <sup>1</sup>
<p>Målklass: PF - Produktionsmål med förstärkt miljöhänsyn. Syftet är att nyskapa naturvärden. 20 % av arealen används till naturvård.</p> <p>Naturmål: Bevara och utveckla höga naturvärden kopplade till en fuktig miljö med ständigt beskuggade lågor och regelbunden tillförsel av död ved. Biotopen gynnar bl a krävande mossor och vedsvampar samt hackspettar.</p> <p>Naturvård: Beskrivning Lövdominerat bestånd på fuktig mark med kärrtorv eller finjordar som underlag. Biotopen är viktig för bl a järpe och hackspettar. Mål Bibehålla ett tillstånd av förändring (ständig förnygring och avdöende - successionsstadium) med stor mängd död ved. Fuktigheten/vattenflödet är en förutsättning för områdets fortsatta utveckling. Åtgärd Om vattenstörningen (periodvisa översvämningar) utförs inga åtgärder. Om granen vandrar in utförs röjningar/gallring med 10-15 års mellanrum. Körning med tunga skogsmaskiner riskerar att förstöra mark- och vattentillståndet. I samband med gallring av gran kan vissa delar av lövskogen förnygras genom luckhuggning - då bör överståndare av äldre träd lämnas kvar.</p> <p>Prod mål: Produktion främst av lövvirke.</p>																			



# Avdelningsbeskrivning

Skifte: 0

<sup>2</sup> PG - Produktionsmål med miljöhänsyn

<sup>1</sup> i = grön kommentar, ii = generell kommentar, iii = åtgärdskommentar, iv = speciella värden

Avd nr	Areal ha (-Avdrag) [Skikt]	Ä g o	Ålder år	Hk Skikt	Sl	Virkesförråd m <sup>3</sup> sk		Mål klass	Trädslag TGLBÄ	Med diam cm	Med höjd m	G-yta m <sup>2</sup>	Beskrivning	Åtgärd Alternativ	N å r	Uttag inkl tillväxt		Årlig tillväxt m <sup>3</sup> sk per ha	Not <sup>1</sup>
						ha	avd									%	m <sup>3</sup> sk		
24	1,1	1	45	G1	G32	310	341	PG <sup>2</sup>	09100	23	21	36	Lucka Frisk (2)	Ingen åtgärd Föryng avv (A) Markberedning (A) Plantering (A)	3 3 3	90		12,7	
Prod mål: Produktion främst av gran. Priotal Gallringsmall (SKS): 3,3																			
25	1,2	1	2	K2	B22	1	1	PG <sup>2</sup>	00X00	1	1		Olikåldrigt Luckigt Frisk (2)	Hjälplantering Rövning (F)	1 3			3,0	iv <sup>1</sup>
Spec värden: Lövdominans A. Prod mål: Produktion främst av barr- och lövvirke.																			

Avd 22

# NS

## **Skogliga data**

Areal: 1,5 ha

Ålder: 65 år

Ståndortsindex: B20

Huggningsklass: G2

Virkesförrådet uppgår till 175 m<sup>3</sup>sk/ha och 263 m<sup>3</sup>sk totalt.

Trädslagsfördelning: 5% tall 10% gran 85% löv

## **Beskrivning**

Lövdominerat (al, björk m fl arter) bestånd på fuktig mark. Buskskikt och undervegetation är rikt. Tidigare har området troligen använts för bete och/eller slätter. Biotopen är viktig för bl a järpe och hackspettar.

## **Mål**

Bibehålla ett tillstånd av förändring (ständig förnygring och avdöende - successionsstadium) med stor mängd död ved. Fuktigheten/vattenflödet är en förutsättning för områdets fortsatta utveckling.

## **Åtgärd**

Om vattenstörningen (periodvisa översvämningar) utförs inga åtgärder. Om granen vandrar in utförs röjningar/gallring med 10-15 års mellanrum. Körning med tunga skogsmaskiner riskerar att förstöra mark- och vattentillståndet. I samband med gallring av gran kan vissa delar av lövskogen förnygras genom luckhuggning - då bör överståndare av äldre träd lämnas kvar.

## **Generella kommentarer:**

Höga naturvärden i södra delen, mot Lidan.

Kombinerade mål, både produktion och miljö med nyskapande av värden som syfte. 20% av arealen avsätts av hänsyn till naturvärden eller andra intressen.

### **Skogliga data**

Areal: 1,1 ha

Ålder: 30 år

Ståndortsindex: B16

Huggningsklass: G1

Virkesförrådet uppgår till 90 m<sup>3</sup>sk/ha och 99 m<sup>3</sup>sk totalt.

Trädslagsfördelning: 5% gran 95% löv

### **Beskrivning**

Lövdominerat bestånd på fuktig mark med kärrtorv eller finjordar som underlag. Biotopen är viktig för bl a järpe och hackspettar.

### **Mål**

Bibehålla ett tillstånd av förändring (ständig föryngring och avdöende - successionsstadium) med stor mängd död ved. Fuktigheten/vattenflödet är en förutsättning för områdets fortsatta utveckling.

### **Åtgärd**

Om vattenstörningen (periodvisa översvämningar) utförs inga åtgärder. Om granen vandrar in utförs röjningar/gallring med 10-15 års mellanrum. Körning med tunga skogsmaskiner riskerar att förstöra mark- och vattentillståndet. I samband med gallring av gran kan vissa delar av lövskogen föryngras genom luckhuggning - då bör överståndare av äldre träd lämnas kvar.

## Generella kommentarer

---

Avd 22

Höga naturvärden i södra delen, mot Lidan.

# Kommentarer till Floby-Istorp 1:5 mfl

## Historik

Fastigheten ligger i en gammal skogsbygd där gårdarna tidigare bestod av mindre jordbruk. Skogarna användes förr i tiden främst till bete för gårdens kreatur. Det virkesuttag som förekom bestod främst i att tillgodose brännvedsbehovet på gårdarna men även visst husbehovsvirke till byggnationer och stängsel togs ut. Under kolnings- och tjärbränningsepoken förekom troligtvis ett intensivt skogsbruk i området. Detta resulterade i ett mosaikartat landskap med självföryngrade skogar. Under 1900-talet avtog successivt skogsbetet.

## Nuläget

Brukningseenheten som består av flera fastigheten är arronderad i tre skiften. Virkesförrådet per hektar är normalt för området. Åldersfördelningen är lite skev, med ca 45 % av arealen i åldersintervallet mellan 40 och 50 år. Det finns ett gallring- och avverkningensbehov under planperioden. Även i skogsvården finns ett planterings- och röjningsbehov. Trädslagsfördelningen är normal för området med en övervägande andel av barrskog. Hela 30 % av volymen består idag av lövskog och 5,5 % av skogsarealen är lövdominerad i framtiden. Lövskogen är främst koncentrerad till fuktiga marker och de tidigare jordbruksmarkerna.

## Fastigheten i landskapet

Fastigheten ligger c:a 170 meter över havet, hör till Lidans avrinningsområde och berggrunden i området består främst av granodioritisk-granitisk gnejs. Finns ett område med höga naturvärden registrerad på fastigheten. Det finns anteckningar i fornminnesregistret gällande fastigheten.

## Produktionsmål

Avverkningarna bör under 10-årsperioden ligga på en nivå som är långsiktigt uthållig för fastigheten. Nuvarande medelförråd per hektar kommer att öka något under planperioden på grund av den stora andelen växtlig ungskog som idag finns. Gallringar skall utföras med hög kvalitet med en tydlig inriktning mot värdeproduktion där så är lämpligt. Nuvarande lövträdsandel bör på sikt bibehållas eller ev. minskas. Detta görs lämpligen genom att ståndortsanpassa skogsbruket och låta lövskogen bli en naturlig del i t.ex. de fuktigare partierna i bestånden, i kantzonerna mot det öppna beteslandskapet och i kantzonen mot Lidan. Det är viktigt att ta väl hand om föryngringarna som finns på fastigheten, en arbetsinsats bör läggas på röjningar eftersom det är då man formar framtida skogar, detta för att på lång sikt få fram ekonomiskt värdefulla bestånd.

## Naturvårdsmål

Naturvårdsmålen bygger på att bevara de sumpskogar som finns på fastigheten. Generellt för fastigheten gäller att man bör sträva efter att öka andelen död ved i skogslandskapet. Detta är en av de största bristvarorna i dagens välskötta skogar. Därför sparas enstaka grövre vindfällen och torrträd i bestånden. Dessa enkla åtgärder, som är till gagn för insekter och vedsvampar, höjer naturvärdena väsentligt på fastigheten.